



BASE SCOUT DI MOLINAZZO

Casa e Terreno, gestiti da scout, ideale per Vdb / Vdc, Campi di reparto e campi di gruppo

La base scout di Molinazzo, in gestione alla Zona di Bologna AGESCI, è situata nella alta Valle del Savena, a circa mezz'ora in auto da Bologna.

Grazie agli ampi spazi a disposizione è ideale per campi di gruppo, eventi di Zona o con numerosi reparti o clan, campi scuola.

La base è al tempo stesso isolata e comoda, facilmente raggiungibile e con i principali negozi e il pronto soccorso a dieci minuti di distanza in auto.



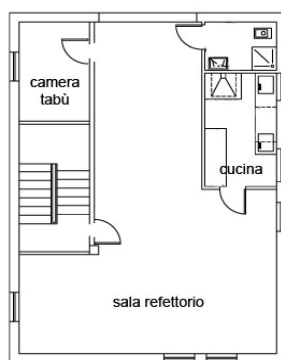
La casa

La casa, disposta su tre piani, è così strutturata: Al piano terreno è presente una sala con camino, un bagno con lavandini, un piccolo magazzino per gli attrezzi.

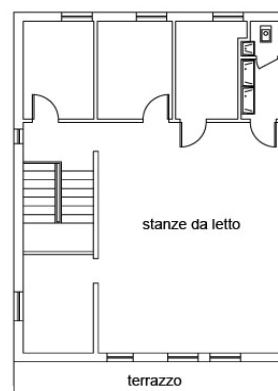
Piano Terra



Piano Primo



Piano Secondo



Al primo piano si trovano una piccola camera con un letto a castello, ideale come tabù o stanza dei cambusieri, un bagno, una ampia sala refettorio e la cucina, ristrutturata di recente e fornita di stoviglie e pentolame, due lavabi, fornello a sei fuochi e forno, frigo e freezer. Dal piano è possibile accedere direttamente all'esterno. Al secondo piano si trovano le camere, per un totale di 38 posti letto, ed un bagno.

La casa è dotata di riscaldamento a gas metano, corrente elettrica e acqua potabile; tutti gli impianti sono a norma. La casa è inoltre fornita di sedie, panche e tavoli.



Panoramica del prato e del bosco di Molinazzo



Spazi esterni

Il terreno della casa è costeggiato dal torrente Savena, e comprende circa 22 ettari di bosco; all'esterno della casa è presente un ampio prato di circa un ettaro, che separa la casa dall'ampia zona di campeggio situata a ridosso del bosco. Casa e zona campeggio, sebbene vicine, sono indipendenti e a distanza tale da permettere di svolgere attività in entrambe senza disturbo.

Raggiungere la base

La base è facilmente raggiungibile sia con mezzi privati che con mezzi pubblici:

In auto

Da San Lazzaro (uscita autostrada) – Bologna (passo della Futa) – Rastignano (fondovalle Savena) – Pian di Macina – Pianoro Vecchio – passare incrocio per Brento e 2 Km dopo l'incrocio per Scascoli sulla destra c'è il parcheggio di Molinazzo.

Da Bologna - Casalecchio di Reno – Sasso Marconi (uscita autostrada) – Vado – Monzuno – seguire per Loiano, arrivati alla strada Fondovalle Savena voltare a sinistra per Bologna, superato un ristorante sulla destra e una doppia curva, il parcheggio è subito a sinistra.

Con i servizi pubblici (verificare disponibilità e numeri di linea sul sito www.atc.bo.it)

Da Bologna linea 827 per Monzuno, scendere a Tre Fasci e seguire il sentiero n. 913.

Da Bologna linea 906, 916 e 918 per Loiano, scendere a Sabbioni e seguire il sentiero n. 915.



Per altre informazioni, per concordare una visita in loco o per prenotare la base

Telefono:

☎ 366 4065358

e-mail (modalità contatto consigliata): infocasescout@agescibologna.it

sito internet (con foto del luogo):

www.agescibologna.it